

## PARTICIÓN DESMONTABLE M-92

### Características técnicas

#### Descripción

- Partición desmontable por elementos de perfilera oculta.

#### Dimensiones

- Modulación horizontal entre ejes estándar: 1.200 mm.
- Alturas estándares suelo/techo: 2.700 y 3.100 mm.
- Capacidad de absorción de tolerancias en altura:  $\pm 20$  mm.
- Espesor del tabique: 80 mm.
- Peso/m<sup>2</sup> con tableros aglomerados de partículas de madera: 20,5 kg.

#### Estructura

- Perfiles vistos y estructura interna en acero galvanizado Sendzimir.
- Calidad según norma europea EN 10142-A1:1994 (DX51D+Z).

#### Pintura

- Tratamiento previo de desengrase.
- Aplicación electrostática de pintura en polvo poliéster o epoxi-poliéster y polimerizado en horno a 200° C.
- Espesor medio de capa de pintura: 50/60  $\mu$ .
- Tolerancia en colorido: norma DIN 5033.

#### Paramentos exteriores,

##### lana mineral, puertas y ventanas

- Tableros aglomerados de partículas de madera, canteados y aplacados con revestimientos vinílicos semirrígidos, vinilos con soporte celulósico o de algodón, a elegir dentro de la colección de acabados Dynamobel. Otras opciones posibles de revestimientos son las maderas nobles, los estratificados, etc. Espesor total: 13 mm.
- Aislante interior con panel semirrígido de lana mineral de 30/40 kg/m<sup>3</sup> de densidad y 50 mm de espesor.  
Reacción al fuego: M0 (incombustible)
- Hojas de puerta planas, ciegas en aglomerado de partículas de madera, con las mismas posibilidades de revestimiento que los tableros de dimensiones 830 x 2.040 x 40 mm y un peso aproximado de 40 kg/ud.  
Opción de hojas de puerta acristaladas.
- Ventanas fijas con junquillos y juntas termoplásticas de doble vidrio, con espacio libre entre ellos de 52 mm.
- Vidrios con espesores comprendidos entre 4 y 6 mm.

#### Accesorios

- Bisagras y resto de accesorios metálicos tratados con los mismos recubrimientos de pintura, cincados, pavonados, etc, según casos.

### Prestaciones

#### Desmontabilidad y reutilización

- Desmontabilidad de vidrios independientes de la estructura por sus junquillos perimetrales en ambas caras.
- Desmontabilidad completa e independiente de todos los componentes por la fijación mediante "lambetas" horizontales y verticales que ensamblan en toda la longitud de la estructura, consiguiendo las entrecalles del diseño denominado "perfilera oculta".

#### Aislamiento acústico

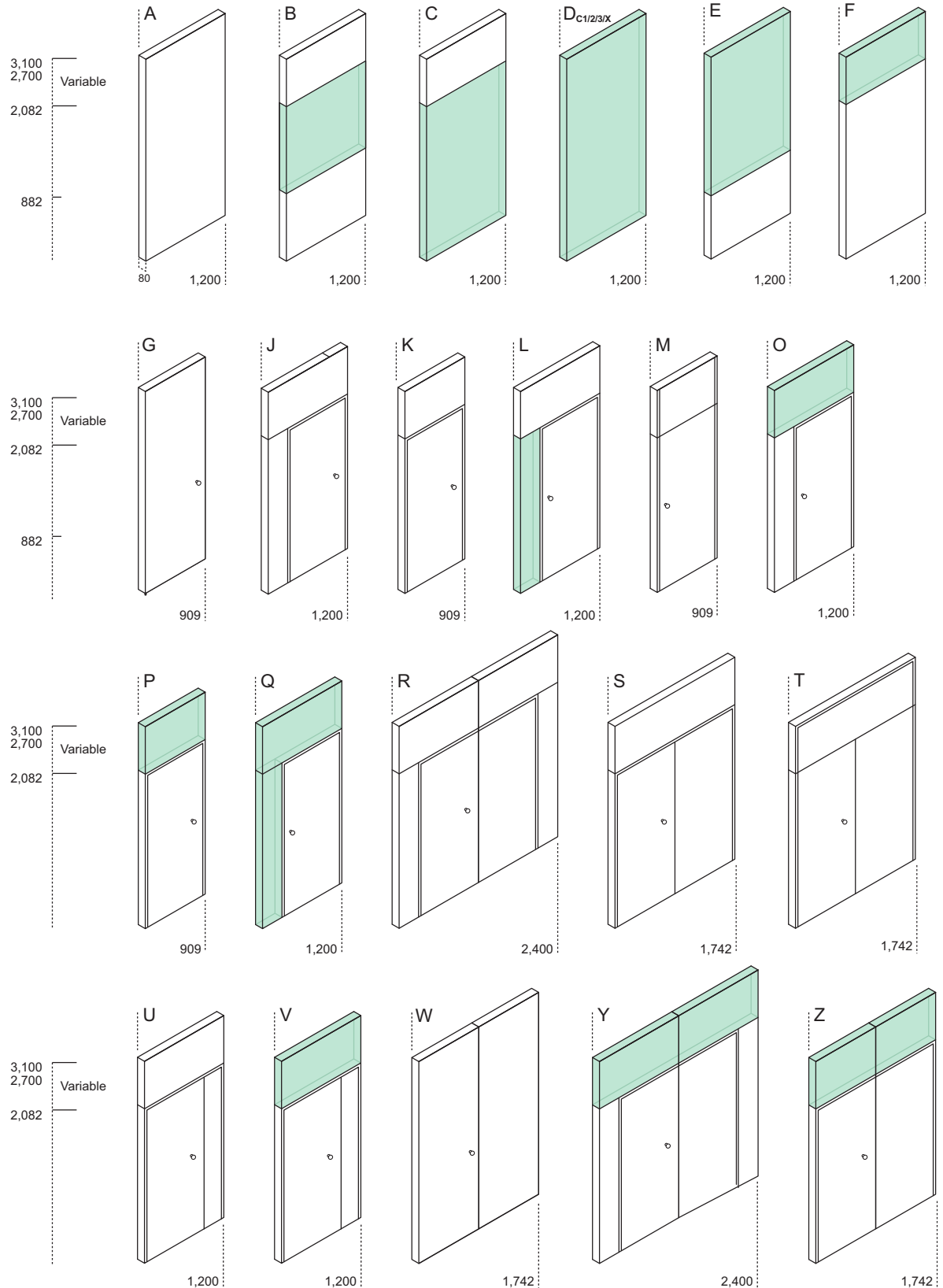
- Módulo ciego (A):  $R_w = 41,3$  dB  
(Applus-España según norma UNE 74040).

#### Calidad Dynamobel

Los procesos de diseño, producción, distribución y comercialización de la partición desmontable M92 de Dynamobel están avalados con los certificados de aseguramiento de la calidad emitidos por LRQA (Lloyd's Register Quality Assurance), cumpliendo los requisitos de la norma EN ISO 9001:2008.

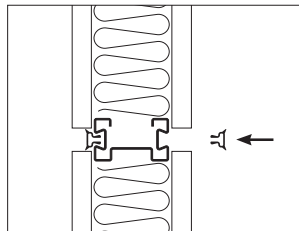
## PARTICIÓN DESMONTABLE M-92

### MÓDULOS ESTÁNDAR

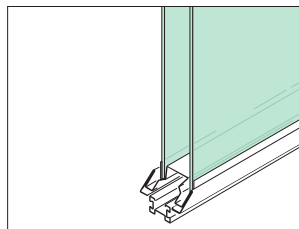


## PARTICIÓN DESMONTABLE M-92

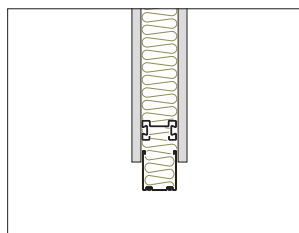
### DETALLES Y SECCIONES VERTICALES



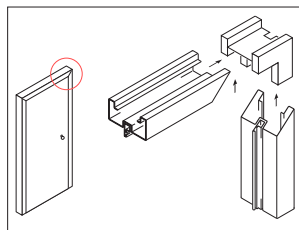
**Perfilería vista:** las entrecalles se forman con lambetas horizontales y verticales.



**Módulos vidrieros:** siempre tienen doble acristalamiento.



**Rodapié:** en el M92, el panel canteado cuelga encima del rodapié, que va remetido.



**Marcos:** los marcos del M92 se unen a inglete.

